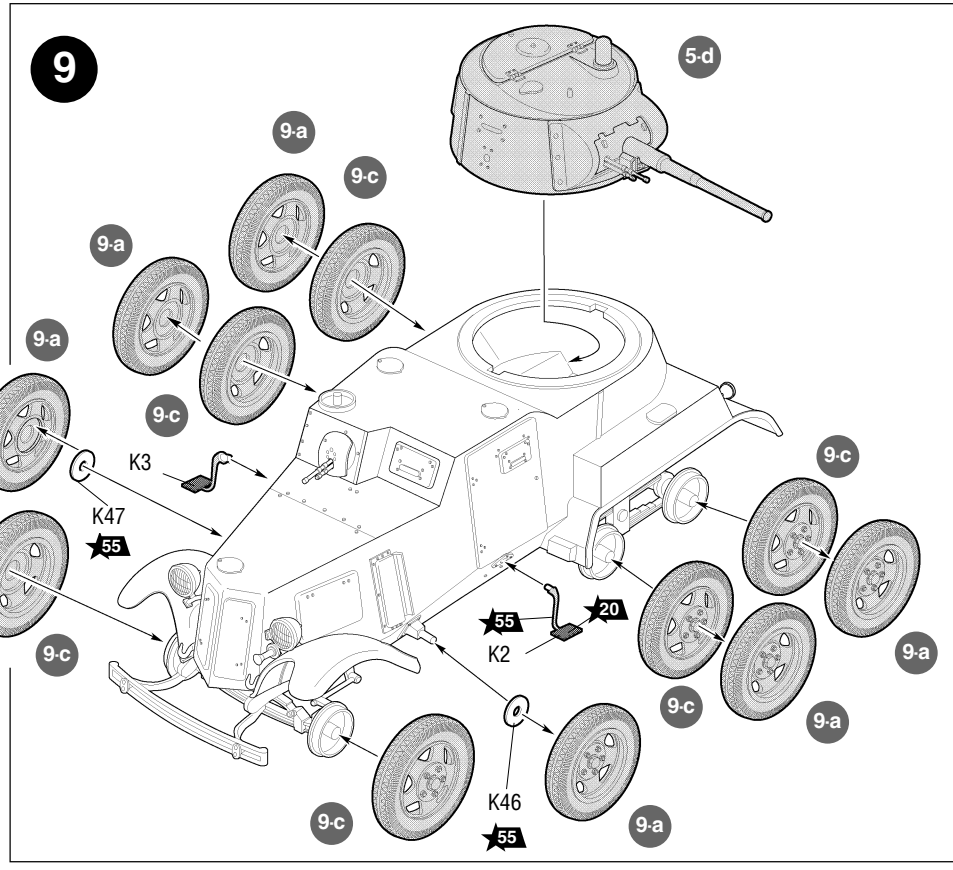
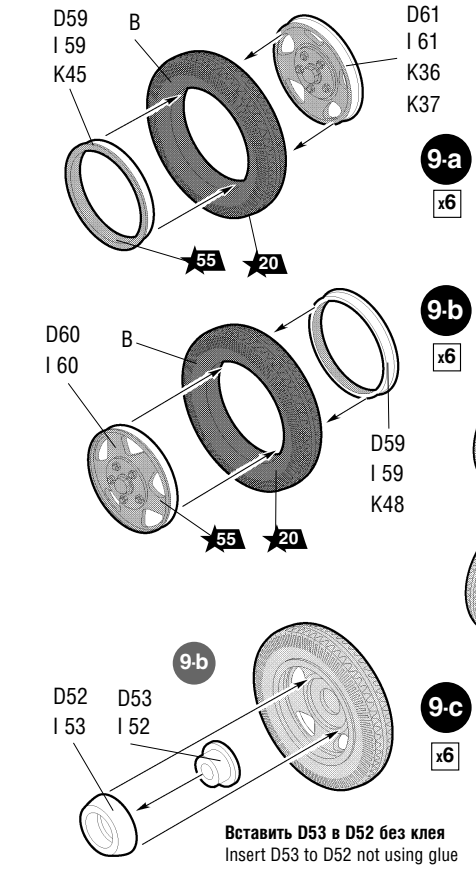
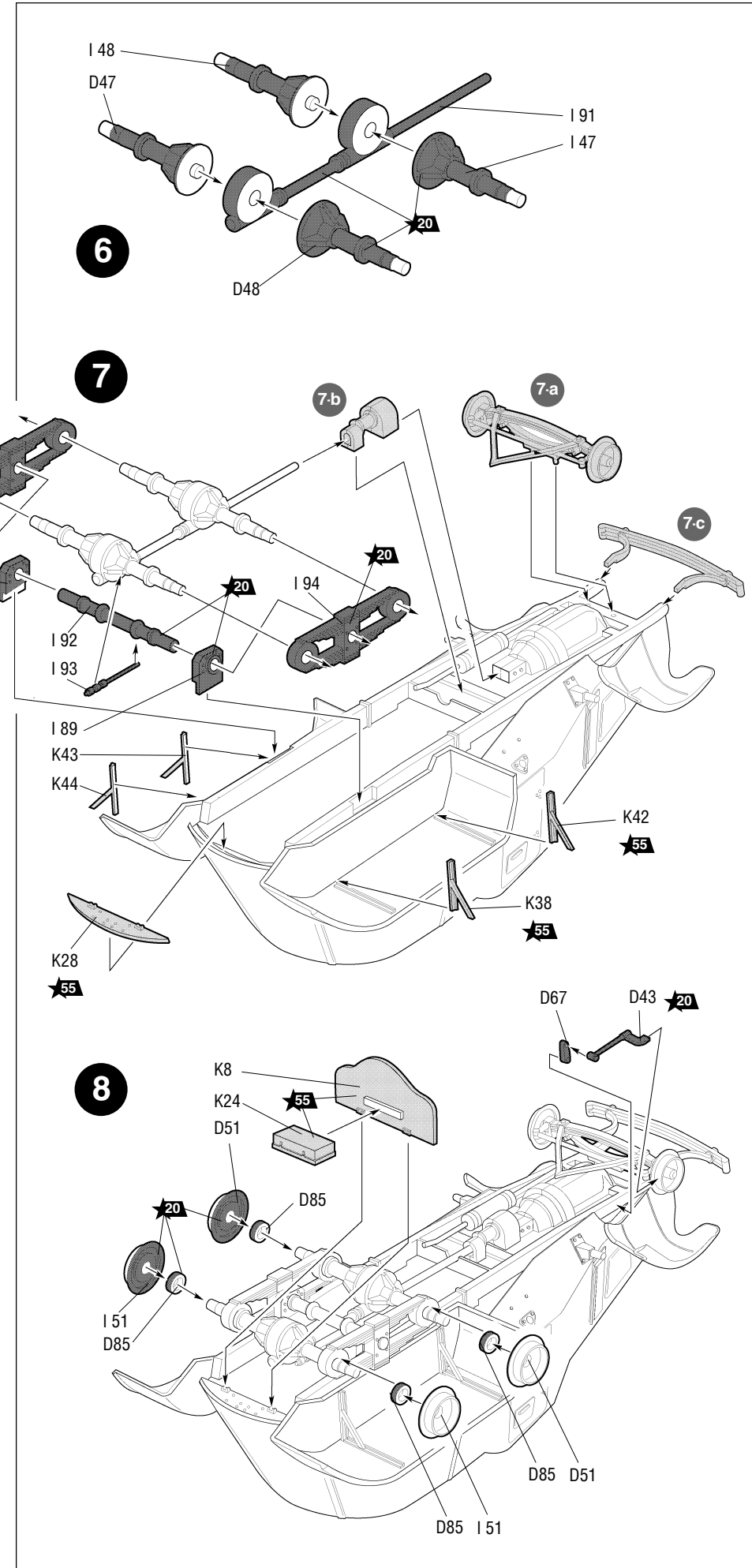
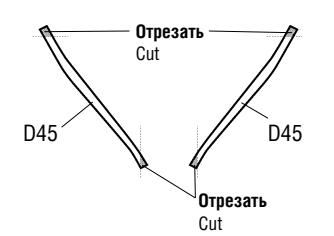


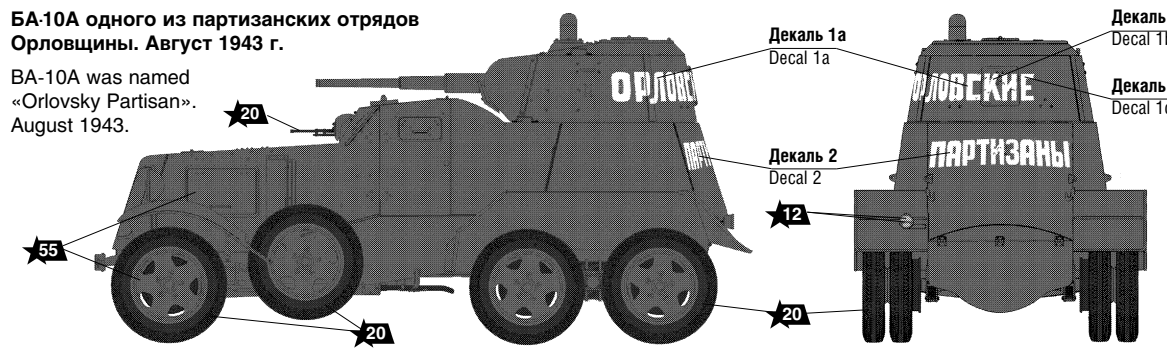
Используйте этот рисунок как шаблон для отрезки и сборки деталей D45. Used this picture as an instruction for cutting and assembling the parts D45.



**ОКРАСКА МОДЕЛИ**

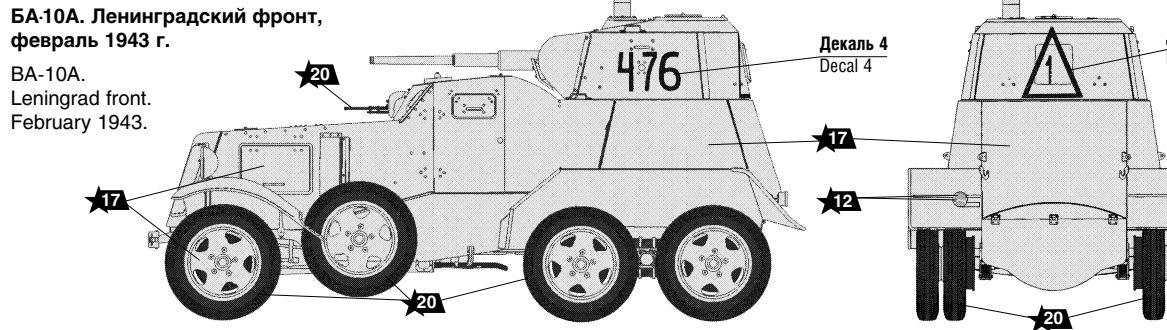
**THE MODEL PAINTING**

**БА-10А** одного из партизанских отрядов Орловщины. Август 1943 г. BA-10A was named «Orlovsky Partisan». August 1943.



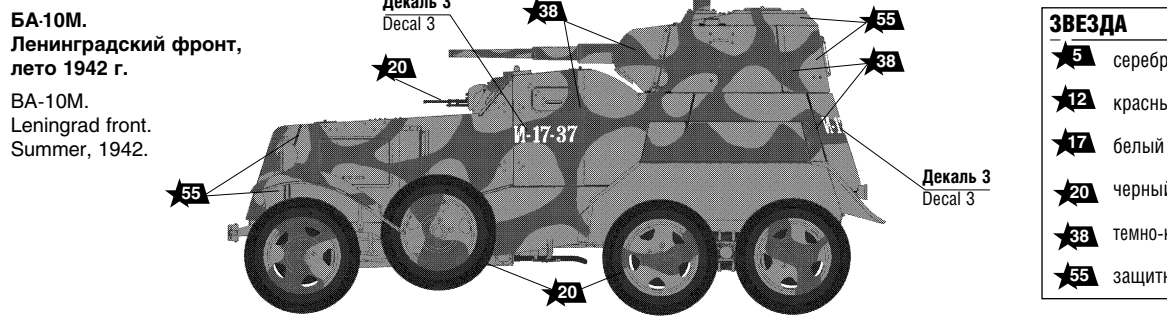
- КРАСКИ ВКЛЮЧЕННЫЕ В ПОДАРОЧНЫЙ НАБОР**
- ★5 серебро
  - ★17 белый
  - ★20 черный
  - ★55 защитный

**БА-10А. Ленинградский фронт, февраль 1943 г.** BA-10A. Leningrad front. February 1943.



**ИСПОЛЗУЕМЫЕ ЦВЕТА**  
**THE COLORS USED**

**БА-10М. Ленинградский фронт, лето 1942 г.** BA-10M. Leningrad front. Summer, 1942.



<b>ЗВЕЗДА</b>	<b>Model Master</b>
★5 серебро	1790 chrome silver
★12 красный	1550 flat red
★17 белый	1768 flat white
★20 черный	1749 black
★38 темно-коричневый	1583 rubber
★55 защитный	1710 dark green

№3617  
**БА-10 БРОНЕАВТОМОБИЛЬ**  
**SOVIET ARMORED CAR**  
**BA-10**



**СДЕЛАНО В РОССИИ**  
**MADE IN RUSSIA**

<b>БРОНЕАВТОМОБИЛЬ БА-10</b>	<b>BA-10 SOVIET ARMORED CAR</b>	<b>BA-10 GEPAENZERTES RADFAHRZEUG</b>	<b>VOITURE BLINDEE SOVIETIQUE BA-10</b>	<b>BA-10 VEHICULO BLINDADO SOVIETICO</b>	<b>AUTOBLINDA SOVIETICA BA-10</b>
Выпуск броневомобиля БА-10 начался в 1938 году. БА-10 выпускался на базе трехосного автомобиля ГАЗ-ААА. Корпус состоял из катаных броневых листов. В кормовой части корпуса устанавливалась башня, с 45-мм пушкой и спаренным с ней 7,62-мм пулеметом. Курсовая 7,62-мм пулемет ДТ устанавливалась в шаровой установке в лобовом листе корпуса рядом с водителем. Экипаж машины состоял из 4 человек.	The production of the BA-10 armored car started in 1938. The BA-10 was manufactured on the basis of GAZ-AAA three-axle truck. The body consisted of rolled armor plates. The rear hull was equipped with a turret with 45-mm gun paired with 7.62-mm machinegun. 7.62-mm DT machinegun was mounted next to the driver. The crew consisted of 4 men. BA-10s were widely used by the Soviet Army during the War with Finland in 1940 and on the Eastern Front in the beginning of World War II. The German Army captured a great number of BA-10 and used them as command and scouting vehicles.	Das gepanzerte Radfahrzeug BA-10 wurde ab 1938 in der Sowjetunion auf Basis des GAZ-AAA 3-Achs LKWs produziert. Die Panzerung bestand aus Walzstahlplatten. Das Fahrzeug war mit einem Drehturm mit 45mm Kanone und 7,6 mm MG, sowie einem weiteren 7,62 mm DT-Maschinengewehr beim Fahrer bewaffnet. Die Besatzung bestand aus 4 Mann. In der frühen Phase des 2.WK kamen viele BA-10 im gesamten Frontbereich zum Einsatz. Auch die Deutsche Wehrmacht verwendete dieses Beute-Fahrzeug vielfach zu Kommando- und Aufklärungszwecken.	La production de la voiture blindée BA-10 commença en 1938. Elle était construite sur la base du camion trois essieux GAZ-AAA. La carrosserie était constituée de plaques de blindage laminées. L'arrière de la caisse était surmonté d'une tourelle avec canon de 45mm accouplé à une mitrailleuse de 7,62mm. Une autre mitrailleuse de 7,62mm était installée près du conducteur. L'équipage était constitué de quatre hommes. Les BA-10 furent largement utilisés par l'armée soviétique durant la guerre contre la Finlande en 1940 et sur le Front Est au début de la 2ème GM. L'armée allemande captura un grand nombre de BA-10 et les utilisas comme véhicules de commandement et de reconnaissance.	La producción del vehículo blindado BA-10 comenzó en 1938. El BA-10 era producida basándose en el camión de tres ejes GAZ-AAA. La carrocería estaba formada por placas blindadas enrolladas. La parte trasera iba equipada con una torreta con un cañón de 45mm y una ametralladora del 7,62 iba montada cerca del conductor. La tripulación constaba de 4 hombres. Los BA-10 fueron ampliamente utilizados por el ejército soviético durante la guerra con Finlandia en 1940 y en el Frente Oriente al principio de la II Guerra Mundial. El ejército alemán capturó un gran número de BA-10 utilizando como vehículos de mando y exploración.	La produzione dell'autoblindo BA-10 cominciò nel 1938. La BA-10 era prodotta basandosi sul camion a tre assi GAZ-AAA. La carrozzeria era costituita da lamiere incurvate. Sulla parte posteriore dello scafo si trovava una torretta con un cannone da 45mm accoppiato ad una mitragliatrice da 7,62mm. Un'altra mitragliatrice da 7,62mm DT era montata accanto al guidatore. Le BA-10 furono largamente impiegate dall'Armata Rossa durante la guerra con la Finlandia nel 1940, e sul Fronte Orientale all'inizio della II Guerra Mondiale. L'esercito tedesco catturò un gran numero di BA-10, e le usò come veicoli da ricognizione e comando.

**ВНИМАНИЕ!** Сборку и окраску модели следует проводить в хорошо проветриваемом помещении вдали от источников огня. Сборку модели производите согласно схеме. Для удобства каждая деталь на сборочной схеме обозначена номером, соответствующим номеру на литниковой рамке.

**ВНИМАНИЕ!** Детали следует отделять от литников ножом или другим режущим инструментом (соблюдая осторожность при работе с острыми предметами). Места среза деталей зачистите ножом или наждачной бумагой. Модель рекомендуется окрашивать специальными красками для пластиковых

**Прежде, чем приступать к сборке модели, внимательно ознакомьтесь с инструкцией.**

моделей, выпускаемыми предприятием «ЗВЕЗДА».

Приступая к сборке модели, заранее ознакомьтесь со схемой окраски.

Перед окраской модель рекомендуется обезжирить, например, мыльным раствором и тщательно просушить.

Краски и клей в комплект не входят.

Для сборки модели рекомендуется использовать клей, выпускаемый предприятием «ЗВЕЗДА».

Используйте минимальное количество клея. Избегайте его попадания на окрашенные поверхности модели.

**ATTENTION - Useful advice!** Study the instructions carefully prior to assembly. Remove parts from frame with a sharp knife or a pair of scissors and trim away excess plastic. Do not pull off parts. Assemble the parts in numerical sequence. Use plastic cement ONLY and use cement sparingly to avoid damaging the model. Paint small parts before detaching them from frame. Remove paint where parts are to be cemented.

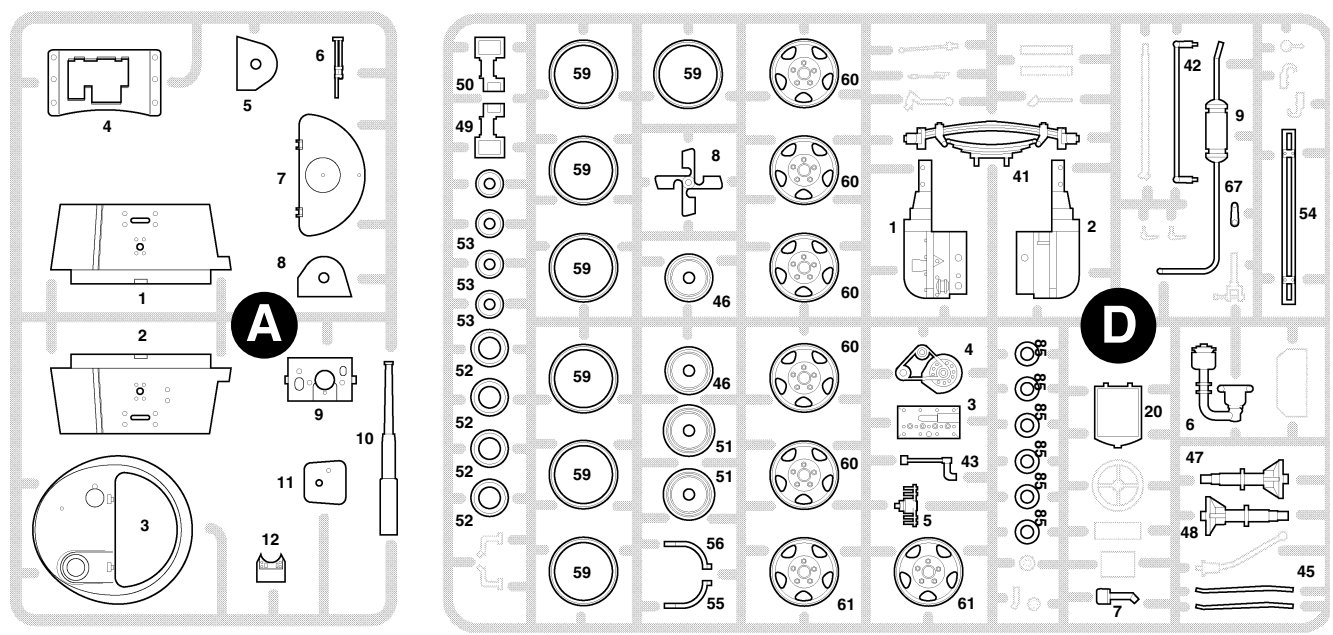
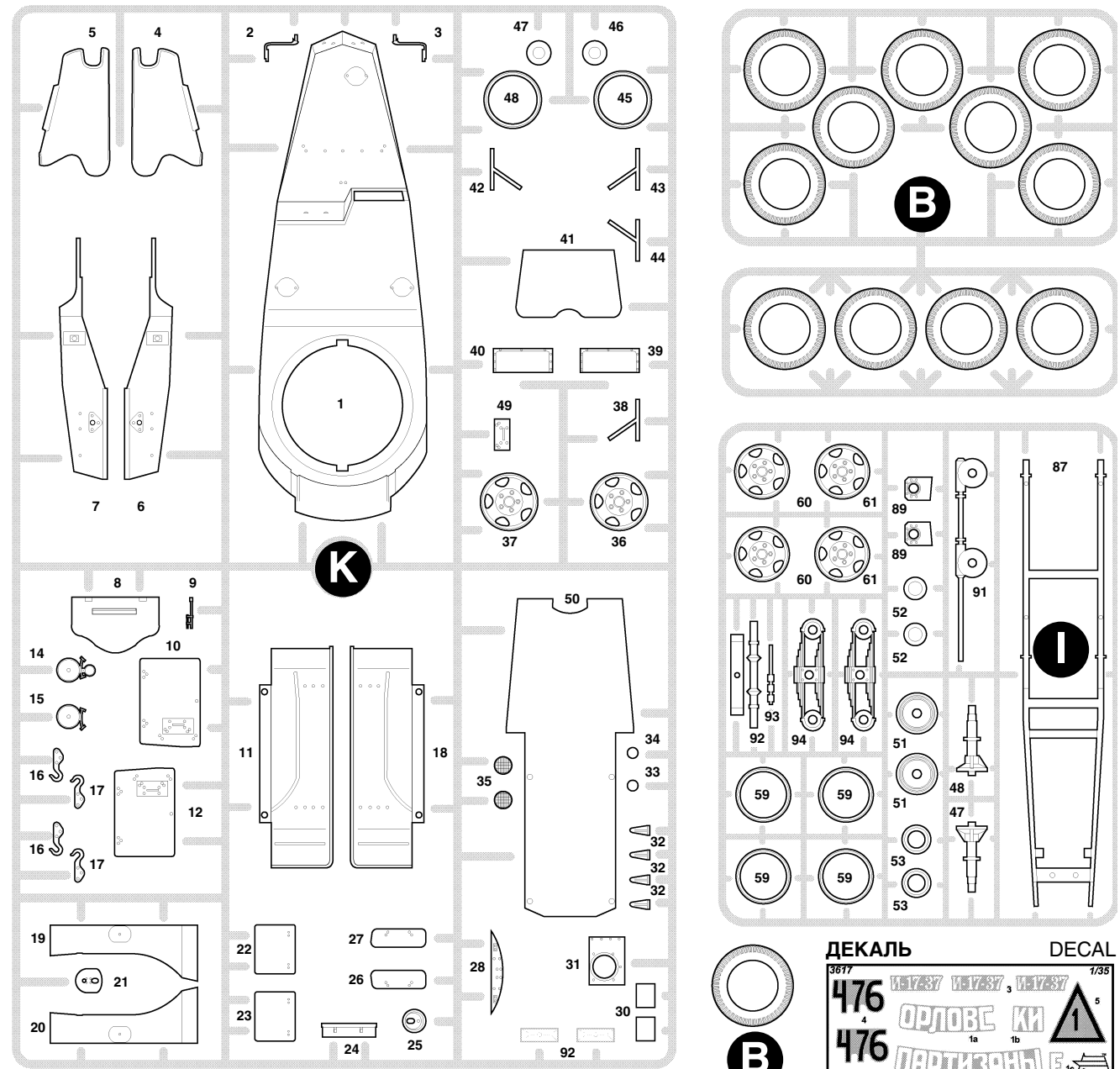
**ACHTUNG - Ein nützlicher Rat!** Vor der Montage die Zeichnung aufmerksam studieren. Die einzelnen Montageteile mit einem Messer oder einer Schere vom Spritzling sorgfältig entfernen. Eventuelle Grate werden mit einer Klinge oder feinem Schmirgelpapier beseitigt. Keinesfalls die Montageteile mit den Händen entfernen. Bei der Montage der Tafelnumerierung folgen. Die Nummer der schon montierten Teile auf dem Spritzling ankreuzen. Bitte nur Plastikklebstoff verwenden.

**ATTENZIONE - Consigli utili!** Prima di iniziare il montaggio, studiare attentamente il disegno. Staccare con molta cura i pezzi dalle stampate, usando un tagliabalsa oppure un paio di forbici e togliere con una piccola lima o con carta vetro fine eventuali bavature. Mai staccare i pezzi con le mani. Montarli seguendo l'ordine della numerazione delle tavole. Eliminare dalla stampata il numero del pezzo appena montato, facendogli sopra una croce.

**ATENCION - Consejos útiles!** Estudiar las instrucciones cuidadosamente antes de comenzar el montaje. Separar las piezas de las bandejas con un cuchillo afilado o un par de tijeras, y retirar el exceso de plástico o rebaba. No arrancar las piezas. Montar las piezas en orden numérico. Utilizar SOLAMENTE pegamento para plástico y en poca cantidad para evitar que se dane el modelo. Pintar las piezas pequeñas antes de separarlas de la bandeja. Retirar la pintura de los lugares por donde se deban pegar las piezas.

**ATTENTION - Conseils utiles!** Avant de commencer le montage, étudier attentivement le dessin. Détacher avec beaucoup de soin les morceaux des moules en usant un massicot ou bien un pair de ciseaux et couper avec une petite lame ou avec de papier de verre fin ébarbages éventuels. Jamais détacher les morceaux avec les mains. Monter les en suivant l'ordre de la numération des tables. Éliminer de la moule le numéro de la pièce qui vient d'être montée, en le bifant avec une croix. Employer seulement de la colle pour polystyrol.





Любые модели и красочный каталог предприятия «ЗВЕЗДА», вы можете приобрести по почте, прислав заявку по адресу:  
**141730, Московская обл., г. Лобня, ул. Промышленная, д.2, ООО «ЗВЕЗДА»**  
[www.zvezda.org.ru](http://www.zvezda.org.ru)  
СОХРАНИТЕ ЭТОТ КУПОН ДЛЯ ВОЗМОЖНЫХ ОБРАЩЕНИЙ

